

Efficacy of biologics in the treatment of moderate to severe psoriasis: a network meta-analysis of randomized controlled trials

Br J Dermatol. 2012

K. Reich, A.D. Burden,* J.N. Eaton† and N.S. Hawkins†

- IFX had the highest predicted probability of response at PASI 75 (80%) & PASI90 (57%)
- Followed by UST 90mg, UST 45mg, ADA, ETA

	Ranking	1	2	3	4	5	6	7	8
Treatment									
Infliximab		0.93	0.06	0.01	0.00	0.00	0.00	0.00	0.00
Ustekinumab 90 mg		0.06	0.81	0.11	0.01	0.00	0.00	0.00	0.00
Ustekinumab 45 mg		0.01	0.12	0.79	0.09	0.00	0.00	0.00	0.00
Adalimumab		0.00	0.02	0.09	0.80	0.09	0.00	0.00	0.00
Etanercept 50 mg		0.00	0.00	0.00	0.10	0.90	0.00	0.00	0.00
Etanercept 25 mg		0.00	0.00	0.00	0.00	0.01	0.98	0.01	0.00
Efalizumab		0.00	0.00	0.00	0.00	0.00	0.01	0.99	0.00
Placebo		0.00	0.00	0.00	0.00	0.00	0.00	0.00	1.00

Fig 2. Probabilities of treatment rankings, first, second, third, etc. by efficacy according to PASI 75 response.

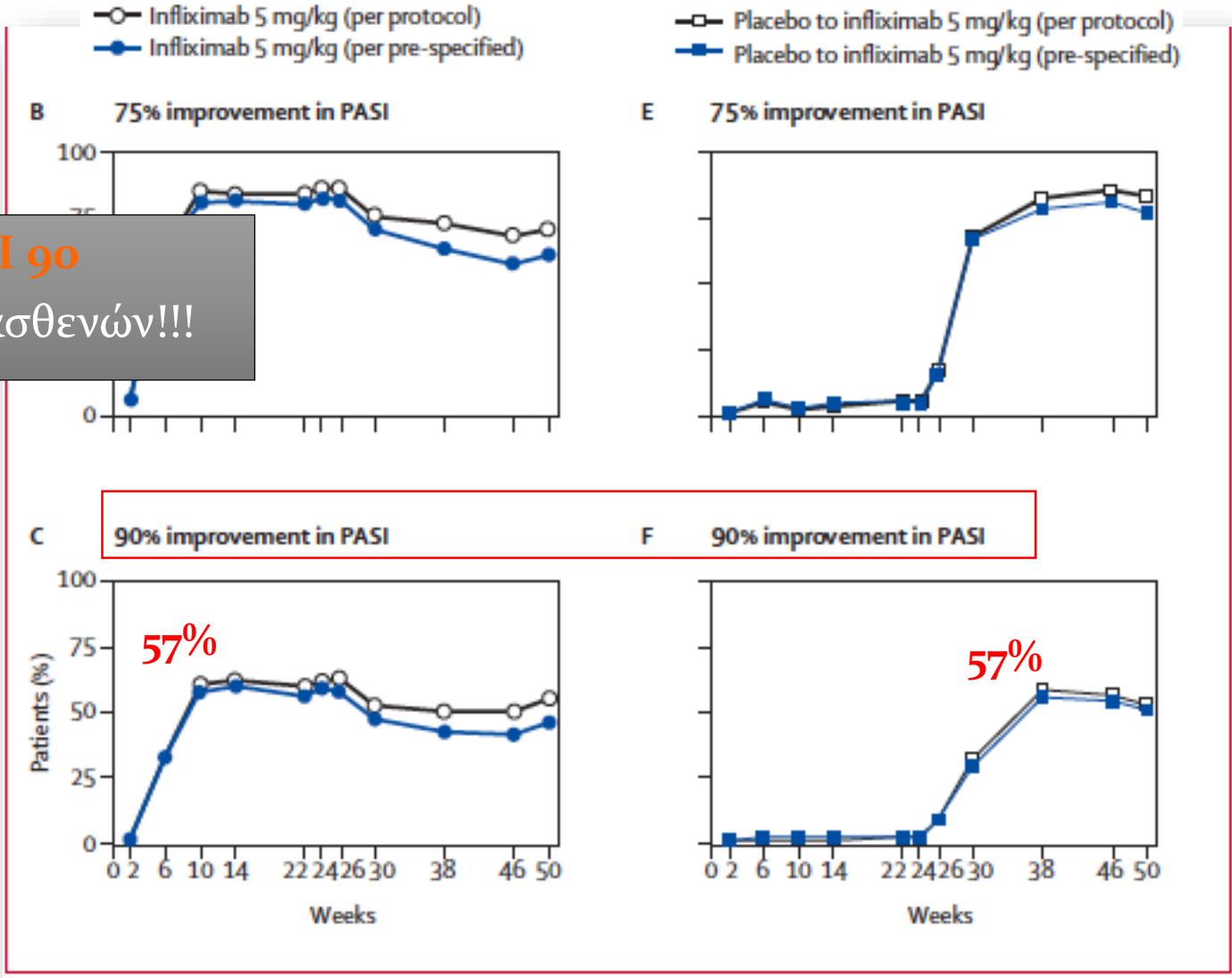
Secukinumab administration by autoinjector maintains reduction of plaque psoriasis severity over 52 weeks: results of the randomized controlled JUNCTURE trial

J.-P. Lacour,^{1,*} C. Paul,² S. Jazayeri,³ P. Papanastasiou,⁴ C. Xu,⁵ J. Nyirady,⁶ T. Fox,⁴ C. Papavassilis⁴

Table 2 Efficacy responses at Week 52

Responses, %	Secukinumab 300 mg (<i>n</i> = 60)	Secukinumab 150 mg (<i>n</i> = 61)
Multiple imputation		
IGA mod 2011 0/1	69.6%	60.2%
PASI 75	81.4%	75.2%
PASI 90	64.1%	57.4%
PASI 100	38.8%	33.1%
Non-responder imputation		
IGA mod 2011 0/1	68.3%	55.0%
PASI 75	80.0%	70.0%
PASI 90	63.3%	53.3%
PASI 100	38.3%	30.0%

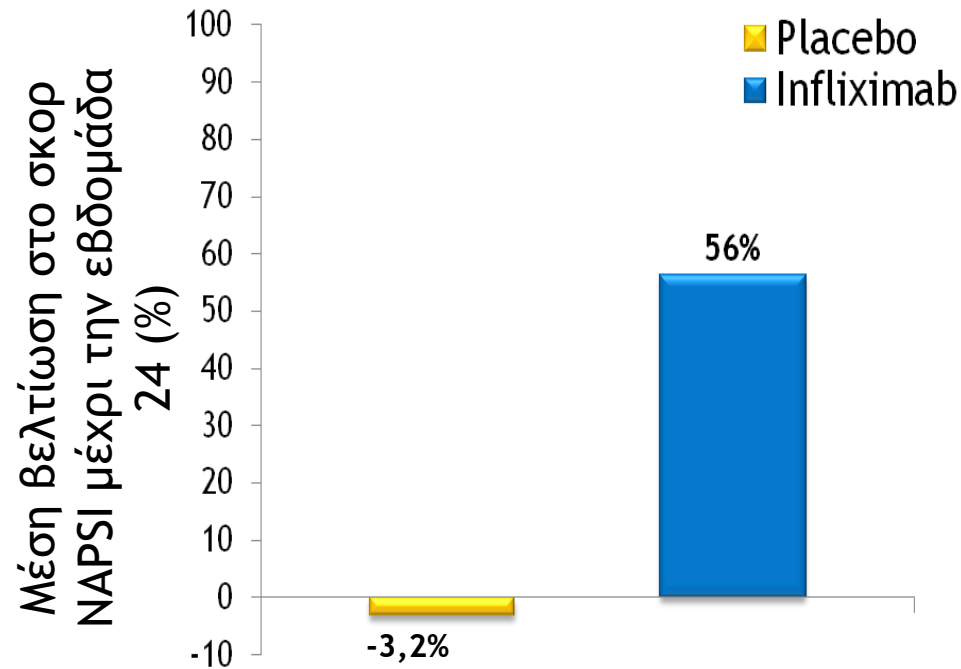
PASI 90
57% των ασθενών!!!



Reich K, et al. Infliximab induction and maintenance therapy for moderate-to-severe psoriasis: a phase III, multicentre, double-blind trial. The Lancet 2005; 366:1367-1374.

Σημαντική βελτίωση της ΨΟ με το IFX στις 24 εβδομάδες θεραπείας

EXPRESS



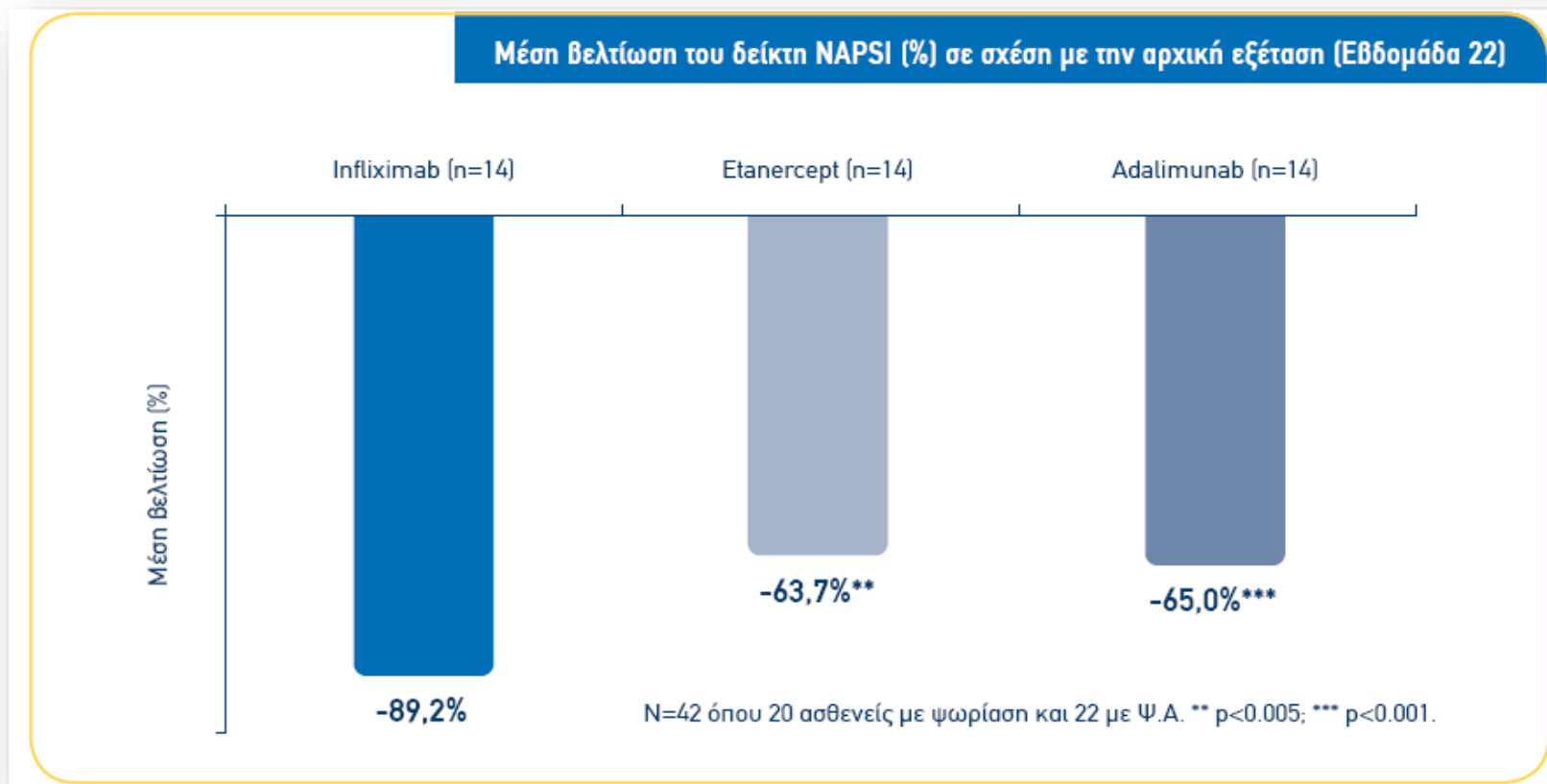
Baseline
(NAPSI = 7.0)



ΕΒδ 24
(NAPSI = 0.0)

Reich K, et al. *Lancet*. 2005;366:1367-1374.

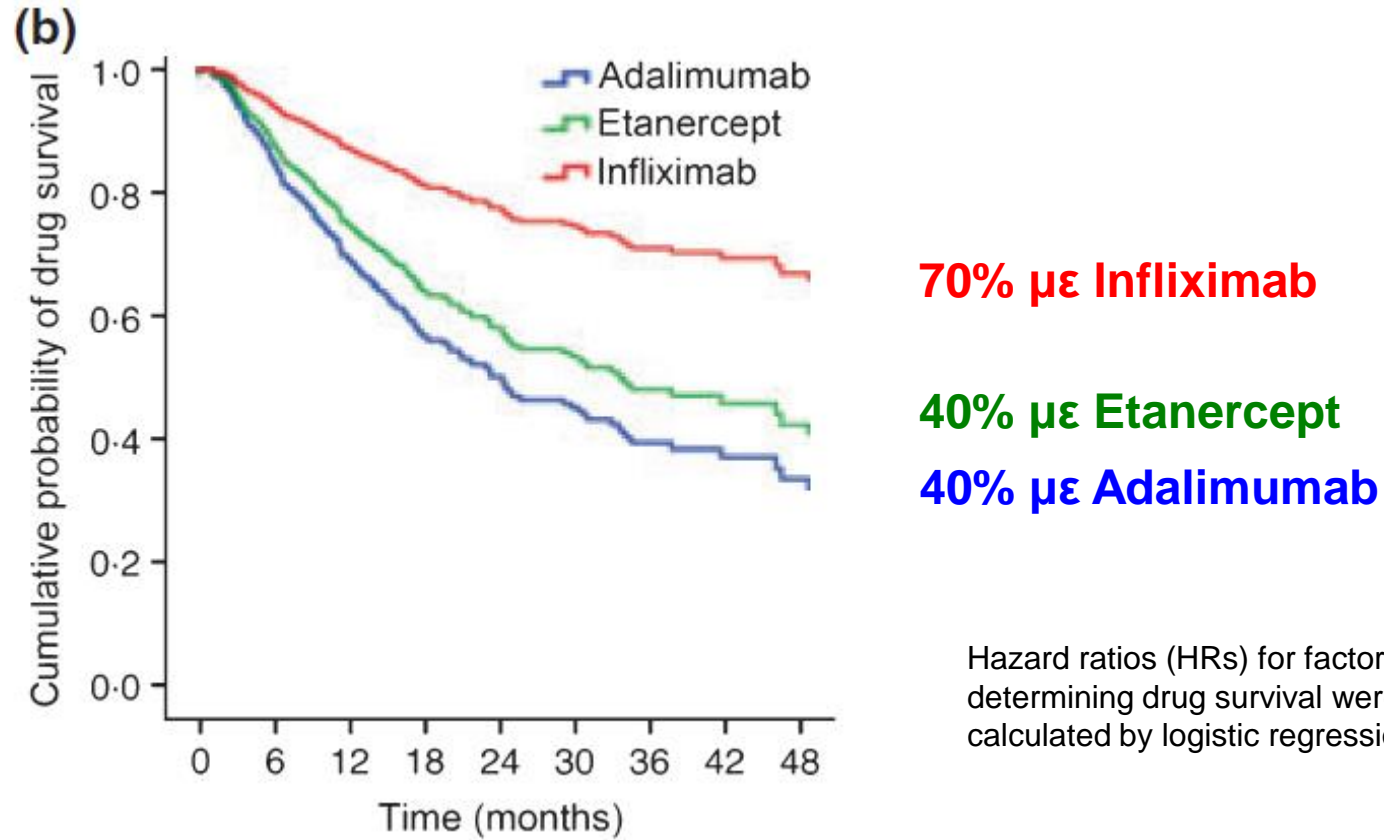
Υψηλότερη αποτελεσματικότητα της ΨΟ με το IFX σε σχέση με τους υποδόριους TNF-ι



Προσαρμογή από Schmitt J et al., Br J Dermatol 2008 Sep;159(3):513-26; Saraceno R et al., 2008 Br J Dermatol 2008;159:pp1386–1428 Abstract #P47

DERMBIO: Μητρώο ασθενών με ψωρίαση υπό anti-TNF

Ποσοστό παραμονής ασθενών στη θεραπεία με anti-TNFα παράγοντες στα 4 έτη (n=747)



Πώς ερμηνεύεται το μεγαλύτερο ποσοστό παραμονής στη θεραπεία με Infliximab;

- Γρήγορο αποτέλεσμα
- Υψηλότερη αποτελεσματικότητα
- Το ποσοστό ΑΕ είναι παρόμοιο με τις υπόλοιπες anti-TNFα βιολογικές θεραπείες και χαμηλό
- Η ενδοφλέβια χορήγηση εξασφαλίζει υψηλότερη συμμόρφωση

